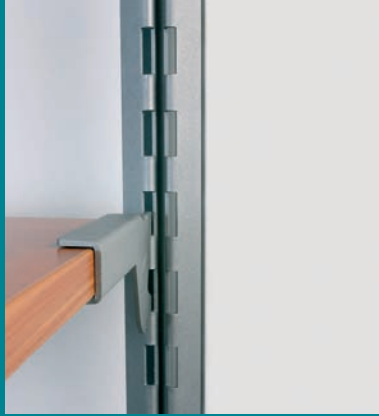


VIGO

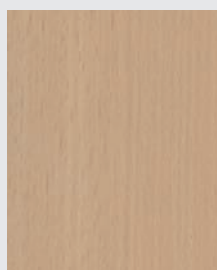




Das Regalsystem VIGO ist ein äußerst flexibles Tragesystem mit besonderer Ästhetik. Diese entsteht durch die offene Geometrie der Regalsäulen. So wirkt dieses System charakterstark, lebendig, unverwechselbar.

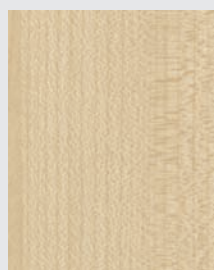


BAUTEILE AUS HOLZ



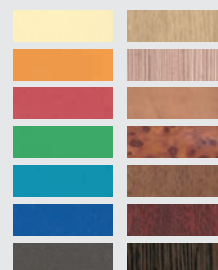
Buche Dekor

750



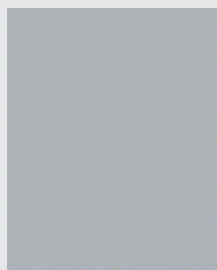
Birke Dekor

752

K-PROGRAMM
Farbkarte

...

BAUTEILE AUS METALL



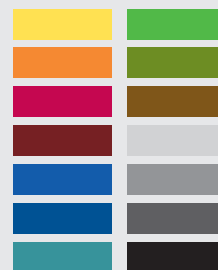
weißaluminium

114



platin

117



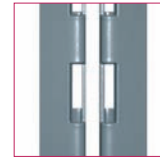
nach RAL

Die Farb- und Dekordarstellung ist nicht verbindlich.

Wandsäule VIGO

Stahl, pulverbeschichtet. Mit Schlitzung zum Einsatz der K-PROGRAMM Konsolen und Einhängeelemente, ausgenommen der Bauteile Artikel-Nr. SE 622, SE 624 und RO 330. Mit höhenverstellbarem Fußteller. Zu verwenden mit Wandbefestigungen VIGO.

Artikel-Nr.	Ausführung	Maße in cm
VI 100	114 / 117 / n. RAL	H 240 B 5



Wandbefestigung VIGO

Stahl, pulverbeschichtet, verstellbar von 4 – 7 cm, mit Aushängesicherung.

Artikel-Nr.	Ausführung
VI 150	114 / 117 / n. RAL



Ein nicht beabsichtigtes Aushängen der Säulen wird durch das Einsetzen von Sicherungsclips oberhalb der Haken der Wandbefestigungen verhindert.

Zur Vereinfachung der Montage wird jedem Auftrag eine Montagelehre mit den **speziell für das System VIGO gültigen Bohrabständen** beigelegt.

Querverbindung für Wandsäule VIGO

Stahl, pulverbeschichtet, mit Hakenplatinen zur Einhängung in Wandsäulen VIGO.

Artikel-Nr.	Ausführung	Maße in cm
VI 120	114 / 117 / n. RAL	AM 62,5
VI 122	114 / 117 / n. RAL	AM 100





SE 518 713

Mittelraumständer VIGO

Stahl, pulverbeschichtet, komplett verschweißt. Mit Schlitzung zum Einsatz von K-PROGRAMM Konsolen und Einhängeelementen, ausgenommen der Bauteile Artikel-Nr. SE 622, SE 624 und RO 330. Mit höhenverstellbaren Fußtellern.

Artikel-Nr.	Ausführung	Maße in cm
VI 500	114 / 117 / n. RAL	AM 62,5 H 140
VI 502	114 / 117 / n. RAL	AM 100 H 140

Rolle für Mittelraumständer VIGO

Lenk-Stopp-Rolle mit Gewindestift, Ø 7 cm, Stahl verzinkt.

Artikel-Nr.	Maße in cm
SE 518 713	Ø 7

Rückwand für Mittelraumständer VIGO

Spanplatte, kunststoffbeschichtet, allseitig mit Kanten. Zum Einschieben in die Ausschnitte der Querprofile

Artikel-Nr.	Ausführung	Maße in cm
VI 240	750 / 752 / ...	AM 62,5 = B 40 H 158
VI 242	750 / 752 / ...	AM 100 = B 78 H 158

Rückwand VIGO

Spanplatte kunststoffbeschichtet, allseitig mit Kanten. Zur Einhängung auf Querverbindungen für Wandsäulen.

Artikel-Nr.	Ausführung	Maße in cm
VI 250	750 / 752 / ...	AM 62,5 = B 48 H 260
VI 252	750 / 752 / ...	AM 100 = B 85 H 260



Säulenelement VIGO - TWIN

Säulenpaar, Stahl, pulverbeschichtet. Mit Schlitzung zum Einsatz von K-PROGRAMM Konsolen und Einhängeelementen, ausgenommen der Bauteile Artikel-Nr. SE 622, SE 624 und RO 330.

Mit Holzrückwand und höhenverstellbaren Fußtellern.
Zu verwenden mit Wandbefestigungen VIGO-TWIN.

Artikel-Nr.	Ausführung	Maße in cm
VI 110	114 / 117 / n. RAL	H 240

Bitte benennen Sie uns bei der Bestellung die Ausführung der Holzrückwand.



Wandbefestigung VIGO - TWIN

Stahl, pulverbeschichtet, verstellbar von 4 – 7 cm, für Säulenelement VIGO - TWIN, mit Aushängesicherungen.

Artikel-Nr.	Ausführung
VI 160	114 / 117 / n. RAL

Ein nicht beabsichtigtes Aushängen des Säulenelementes wird durch das Einsetzen von Sicherungsclips oberhalb der Haken der Wandbefestigungen verhindert.

