

RO70





Neben den klassischen Ausführungsvarianten Buche und Birke Dekor zeigt sich das erfolgreiche Einrichtungssystem RO70 jetzt in einer neuen Optik.

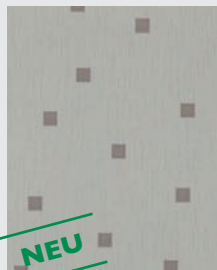
Bei der Dekoroberfläche „ALU<sup>2</sup>“ entsteht ein Spiel der Kontraste durch graue Quadrate auf aluminiumfarbigem Grund.



Bestechende Eleganz in höchster Verarbeitungsqualität - dies sind die Grundwerte des bewährten Einrichtungssystems RO70. Die Laminate-Oberflächen haben eine verblüffende Ähnlichkeit mit der Farbe und dem Maserbild des Echtholzes.

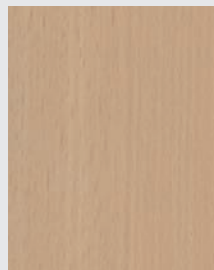


## BAUTEILE AUS HOLZ



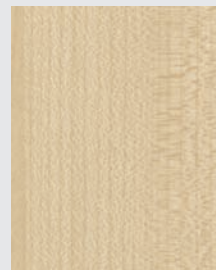
ALU²

222



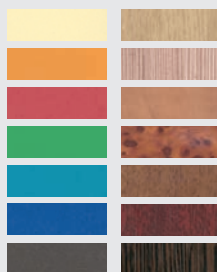
Buche Dekor

750



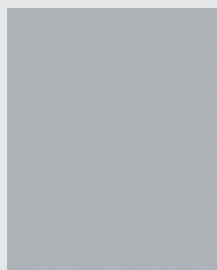
Birke Dekor

752

K-PROGRAMM  
Farbkarte

...

## BAUTEILE AUS METALL



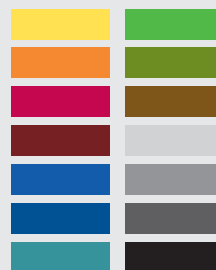
weißaluminium

114



schwarz

710



nach RAL

Die Farb- und Dekordarstellung ist nicht verbindlich.

### Wandsäule - Repro

Holzsäule mit Kunststoff ummantelt oder farbig lackiert. Mit zweiseitig gelochtem Stahlkern in Farbe schwarz oder weißaluminium. Unten mit verstellbarem Fußteller; oben mit Rohreinsatz. Zur Montage Wandbefestigungen oder Wandbefestigungen lang verwenden.

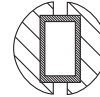
Stahlkern weißaluminium:

Artikel-Nr.	Ausführung	Maße in cm
RO 920	222 / 750 / 752 / n. RAL	H 220 Ø 7
RO 921	222 / 750 / 752 / n. RAL	H 300 Ø 7

Stahlkern schwarz:

Artikel-Nr.	Ausführung	Maße in cm
RO 950	222 / 750 / 752 / n. RAL	H 220 Ø 7
RO 951	222 / 750 / 752 / n. RAL	H 300 Ø 7

Bei geringen Auftragsstückzahlen (bis zu 4 Wandsäulen) erfolgt eine Einzelverpackung im Versandrohr.



### Wandsäule - Repro mit Fußteil F2

Holzsäule mit Kunststoff ummantelt oder farbig lackiert. Mit zweiseitig gelochtem Stahlkern in Farbe schwarz oder weißaluminium. Oben mit Rohreinsatz. Einseitig mit geradem Fußteil und Fußtellern.

Stahlkern weißaluminium:

Artikel-Nr.	Ausführung	Maße in cm
RO 923	222 / 750 / 752 / ...	H 220 T 38 Ø 7

Stahlkern schwarz:

Artikel-Nr.	Ausführung	Maße in cm
RO 957	222 / 750 / 752 / ...	H 220 T 38 Ø 7





### Wandschiene - Repro

Wandschiene in Farbe schwarz oder weißaluminium. Mit zwei Viertelschalenprofilen, kunststoffummantelt oder farbig lackiert.

Stahlkern weißaluminium:

Artikel-Nr.	Ausführung	Maße in cm
RO 927	222 / 750 / 752 / n. RAL	H 200

Stahlkern schwarz:

Artikel-Nr.	Ausführung	Maße in cm
RO 959	222 / 750 / 752 / n. RAL	H 200

### Halbrund Dekoscheibe

für Wandschiene, Kunststoff.

Artikel-Nr.	Ausführung	Maße in cm
RO 135	114 / 710 / n. RAL	H 3 B 7,5

### Wandbefestigung

pulverbeschichtet, verstellbar von 8 - 12 cm, mit Aushängesicherung.

Artikel-Nr.	Ausführung
RO 117	114 / 710 / n. RAL

### Wandbefestigung, lang

pulverbeschichtet, L 30 - 33 cm, bauseitig kürzbar, mit Aushängesicherung.

Artikel-Nr.	Ausführung
RO 118	114 / 710 / n. RAL

Ein nicht beabsichtigtes Aushängen der Säulen wird durch das Einsetzen von Sicherungsclips oberhalb der Haken der Wandbefestigungen verhindert.

Zur Montage von Wandsäulen Höhe 220 cm werden je zwei Wandbefestigungen benötigt. Bei höheren Wandsäulen kommen drei Wandbefestigungen zum Einsatz.

Zur Vereinfachung der Montage wird jedem Auftrag eine Montagelehre beigelegt.

### Blendring

Aluminium, pulverbeschichtet. (Geschlossener Ring wird vor dem Aufstellen auf die Säule geschoben.)

Artikel-Nr.	Ausführung	Maße in cm
RO 115	114 / 710 / n. RAL	H 8



### Kegelspitze

Kunststoff

Artikel-Nr.	Ausführung	Maße in cm
RO 120	114 / 710 / n. RAL	H 15 Ø 7



### Kugelspitze

Kunststoff, lackiert, Kugel Ø 6 cm.

Artikel-Nr.	Ausführung	Maße in cm
RO 132	114 / 710 / n. RAL	Ø 7,5



### Dekoscheibe

Kunststoff

Artikel-Nr.	Ausführung	Maße in cm
RO 134	114 / 710 / n. RAL	H 3 Ø 7,5

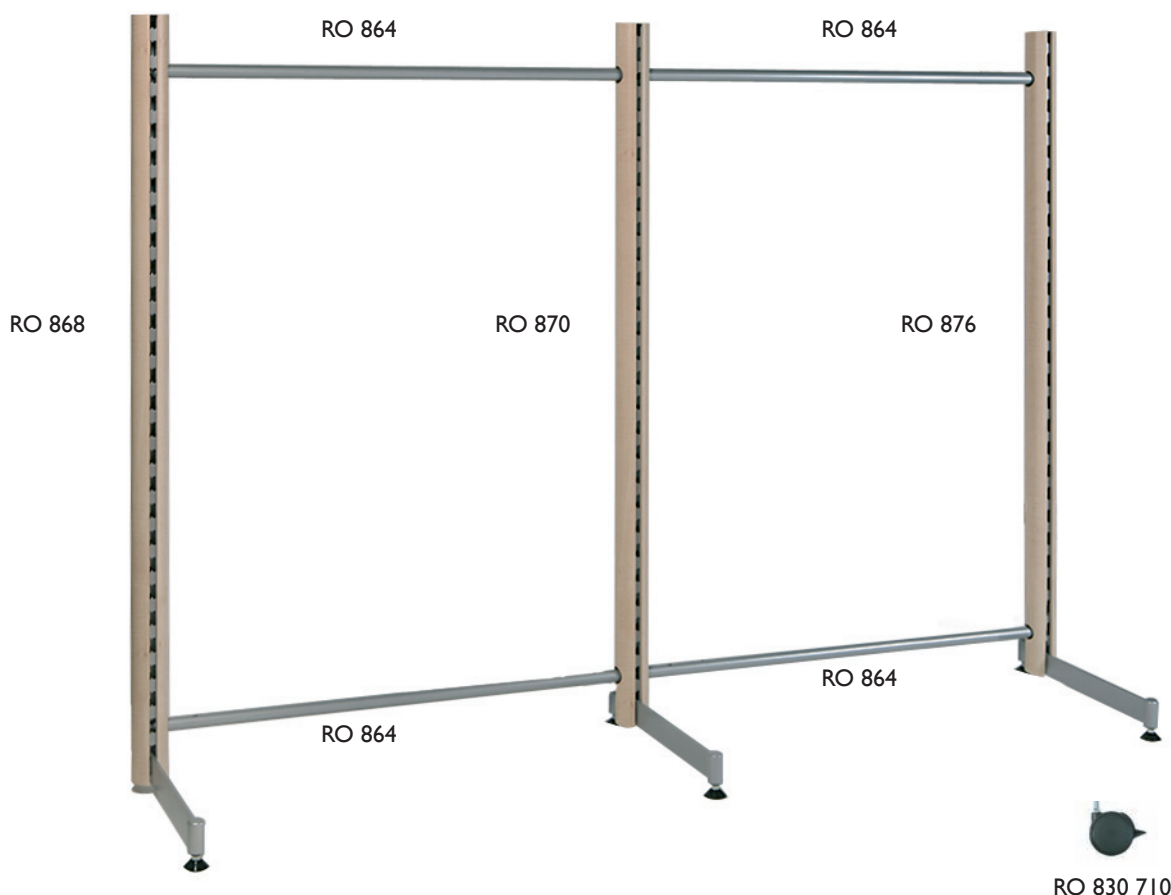


### Halbrundaufsatz

Halbrundaufsatz, einseitig mit Aufdoppelung.

Artikel-Nr.	Ausführung
RO 138	zweifarbzig nach RAL





### Säule - Repro, F2, Anfang für Halbgondelständer

Holzsäule mit Kunststoff ummantelt oder farbig lackiert. Einseitig mit geradem Fußteil, mit Fußtellern. Mit zweiseitig gelochtem Stahlkern in Farbe weißaluminium oder schwarz. Oben mit Rohreinsatz. Einseitig mit Aufsteckbolzen (2 Stück) für Verbindungsrohre nach rechts. Mit höhenverstellbaren Fußtellern.

Stahlkern weißaluminium:

Artikel-Nr.	Ausführung	Maße in cm
RO 868	222 / 750 / 752 / n. RAL	H 150 T 38

Stahlkern schwarz:

RO 867	222 / 750 / 752 / n. RAL	H 150 T 38
--------	--------------------------	------------

### Säule - Repro, F2, Ende für Halbgondelständer

Beschreibung siehe oben, jedoch mit Aufsteckbolzen (2 Stück) für Verbindungsrohre nach links.

Stahlkern weißaluminium:

Artikel-Nr.	Ausführung	Maße in cm
RO 876	222 / 750 / 752 / n. RAL	H 150 T 38

Stahlkern schwarz:

RO 875	222 / 750 / 752 / n. RAL	H 150 T 38
--------	--------------------------	------------

### Säule - Repro, F2, Mitte für Halbgondelständer

Holzsäule mit Kunststoff ummantelt oder farbig lackiert. Einseitig mit geradem Fußteil, mit Fußtellern. Mit zweiseitig gelochtem Stahlkern in Farbe weißaluminium oder schwarz. Oben mit Rohreinsatz. Zweiseitig mit Aufsteckbolzen (4 Stück) für Verbindungsrohre. Mit höhenverstellbaren Fußtellern.

Stahlkern weißaluminium:

Artikel-Nr.	Ausführung	Maße in cm
RO 870	222 / 750 / 752 / n. RAL	H 150 T 38

Stahlkern schwarz:

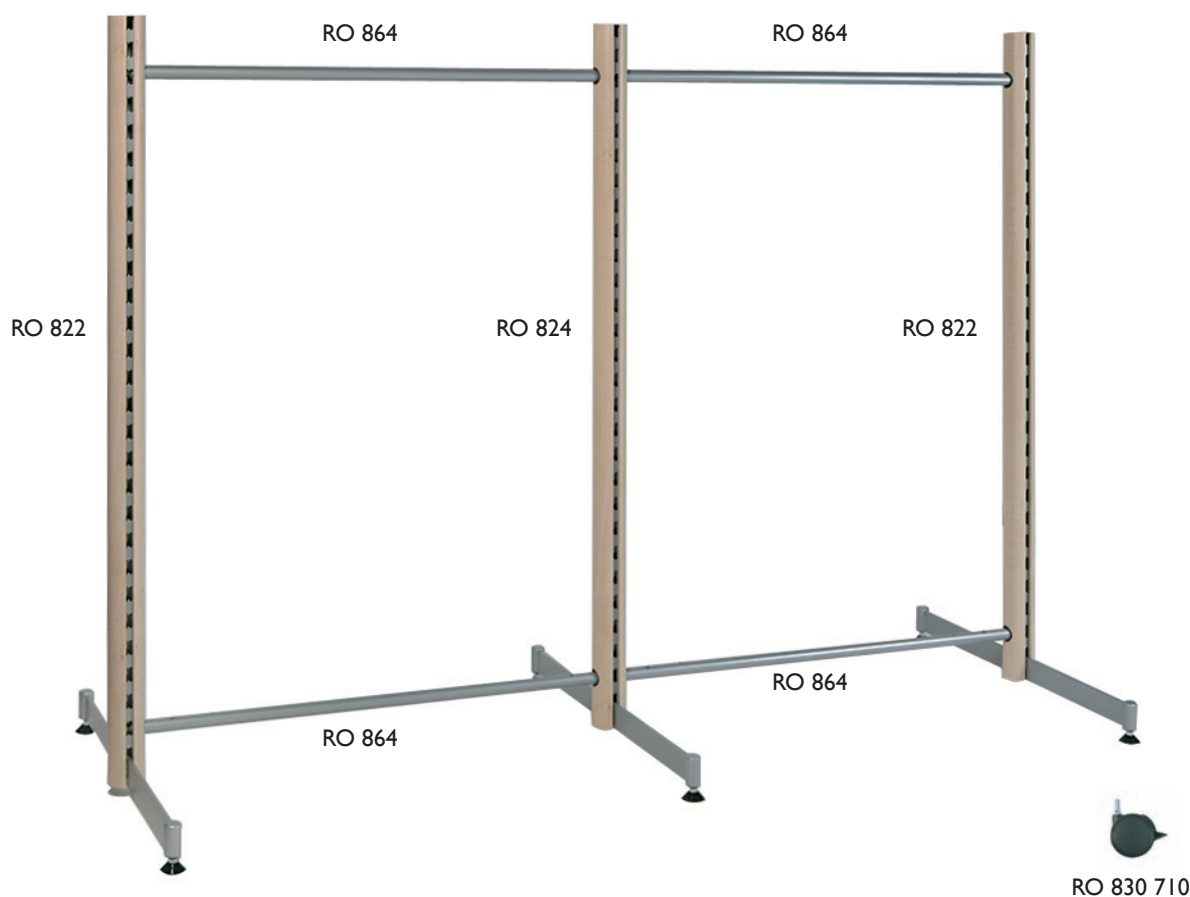
RO 869	222 / 750 / 752 / n. RAL	H 150 T 38
--------	--------------------------	------------

### Verbindungsrohr für Mittelraum- u. Halbgondelständer

Stahlrohr, rund, Ø 28 mm, pulverbeschichtet.

Rückwände für Mittelraum- und Halbgondelständer sind bereits mit Verbindungsrohren versehen.

Artikel-Nr.	Ausführung	Maße in cm
RO 862	114 / 710	AM 62,5
RO 864	114 / 710	AM 100
RO 866	114 / 710	AM 125



### Säule - Repro, F2, Anfang/Ende für Mittelraumständer

Holzsäule mit Kunststoff ummantelt oder farbig lackiert. Zweiseitig mit geradem Fußteil, mit Fußtellern. Mit zweiseitig gelochtem Stahlkern wahlweise in Farbe weißaluminium oder schwarz. Oben mit Rohreinsatz. Einseitig mit Aufsteckbolzen (2 Stück) für Verbindungsrohre. Mit höhenverstellbaren Fußtellern.

Stahlkern weißaluminium:

Artikel-Nr.	Ausführung	Maße in cm
RO 822	222 / 750 / 752 / n. RAL	H 150 T 70

Stahlkern schwarz:

RO 821	222 / 750 / 752 / n. RAL	H 150 T 70
--------	--------------------------	------------

### Säule - Repro, F2, Mitte für Mittelraumständer

Holzsäule mit Kunststoff ummantelt oder farbig lackiert. Zweiseitig mit geradem Fußteil, mit Fußtellern. Mit zweiseitig gelochtem Stahlkern wahlweise in Farbe weißaluminium oder schwarz. Oben mit Rohreinsatz. Zweiseitig mit Aufsteckbolzen (4 Stück) für Verbindungsrohre. Mit höhenverstellbaren Fußtellern.

Stahlkern weißaluminium:

Artikel-Nr.	Ausführung	Maße in cm
RO 824	222 / 750 / 752 / n. RAL	H 150 T 70

Stahlkern schwarz:

RO 823	222 / 750 / 752 / n. RAL	H 150 T 70
--------	--------------------------	------------

### Rolle für Mittelraum- und Halbgondelständer

Lenk-Stopp-Rolle mit Gewindestift.

Artikel-Nr.	Maße in cm
RO 830 710	Ø 7



### Rückwand

Spanplatte, kunststoffbeschichtet, allseitig mit Kanten. Mit Rückwandhaken wahlweise in Farbe weißaluminium oder schwarz.

Passend zu Säulen H 220 cm.

Bitte benennen Sie bei Ihrer Bestellung die Farbe der Einhängehaken.

Artikel-Nr.	Ausführung	Maße in cm
RO 708	750 / 752 / ...	AM 62,5 H 210
RO 709	750 / 752 / ...	AM 100 H 210
RO 710	750 / 752 / ...	AM 125 H 210

### Rückwand für Mittelraum- und Halbgondelständer

Spanplatte, kunststoffbeschichtet, allseitig Kanten. Oben und unten mit Verbindungsrohr wahlweise in Farbe weißaluminium oder schwarz.

Verbindungsrohre weißaluminium:

Artikel-Nr.	Ausführung	Maße in cm
RO 771	750 / 752 / ...	AM 62,5 H 130
RO 773	750 / 752 / ...	AM 100 H 130
RO 775	750 / 752 / ...	AM 125 H 130

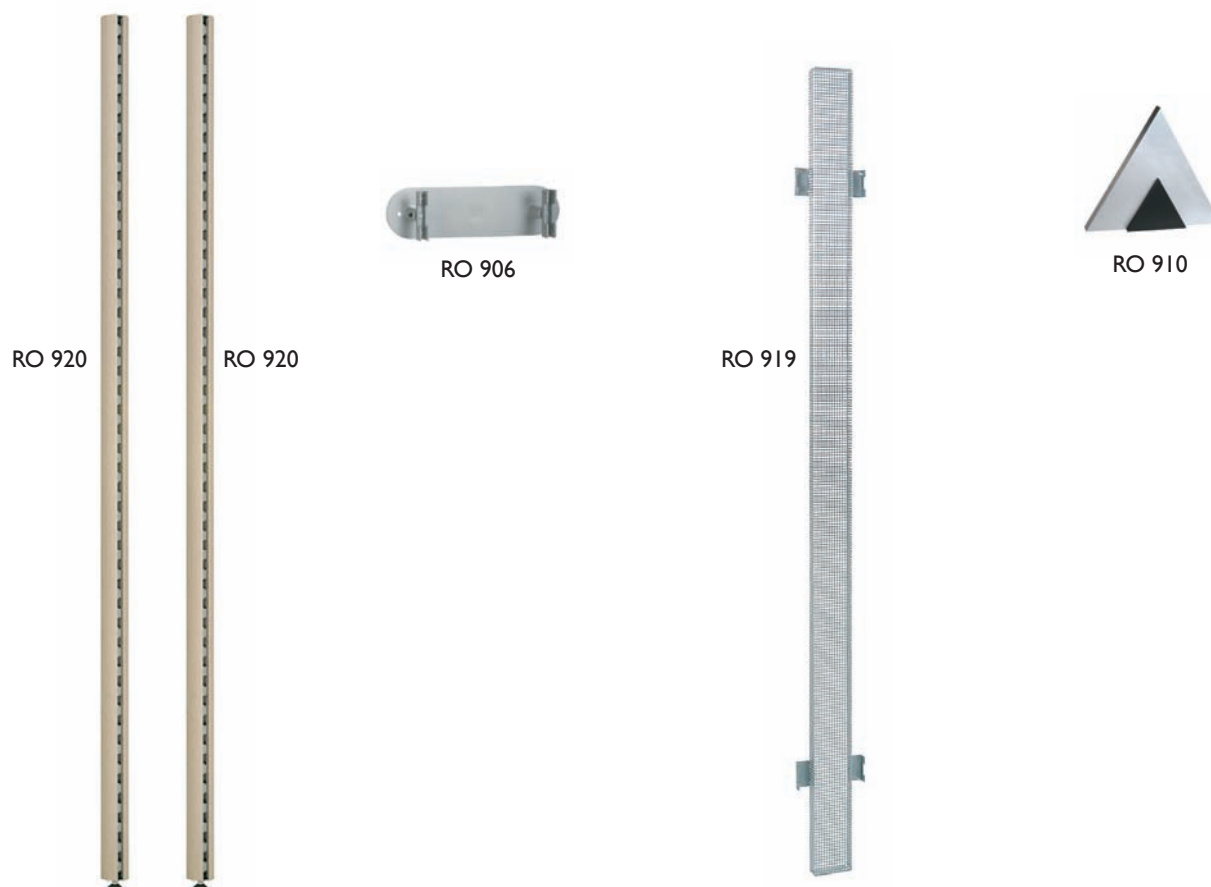
Verbindungsrohre schwarz:

Artikel-Nr.	Ausführung	Maße in cm
RO 770	750 / 752 / ...	AM 62,5 H 130
RO 772	750 / 752 / ...	AM 100 H 130
RO 774	750 / 752 / ...	AM 125 H 130

### Rückwandhaken

Pulverbeschichtet, Paar.

Artikel-Nr.	Ausführung
RO 550	114 / 710



### Wandsäule - Repro

Holzsäule mit Kunststoff ummantelt oder farbig lackiert. Mit zwei-seitig gelochtem Stahlkern in Farbe weißaluminium oder schwarz. Unten mit verstellbarem Fußsteller, oben mit Rohreinsatz.

Einheit = 1 Stück, Bedarf pro TWIN-Einheit = 2 Stück.

Stahlkern weißaluminium:

Artikel-Nr.	Ausführung	Maße in cm
RO 920	222 / 750 / 752 / n. RAL	H 220 Ø 7

Stahlkern schwarz:

Artikel-Nr.	Ausführung	Maße in cm
RO 950	222 / 750 / 752 / n. RAL	H 220 Ø 7

### Wandbefestigung - TWIN

pulverbeschichtet, verstellbar von 4-7 cm, für Säulenpaar, mit Aushängesicherungen.

Artikel-Nr.	Ausführung
RO 906	114 / 710 / n. RAL

### Lochblechrückwand - TWIN

Quadratlochblech, pulverbeschichtet nach RAL, mit Rückwandhaken. Passend zu Säulen H 220 cm.

Artikel-Nr.	Ausführung	Maße in cm
RO 919	n. RAL	H 210 B 11

### Dreieck-Dekoauflauf - TWIN

für Säulenpaar, einseitig mit Aufdoppelung.

Artikel-Nr.	Ausführung
RO 910	zweifarbige n. RAL

Ein nicht beabsichtigtes Aushängen der Säulen wird durch das Einsetzen eines Sicherungsclips oberhalb des Hakens verhindert.